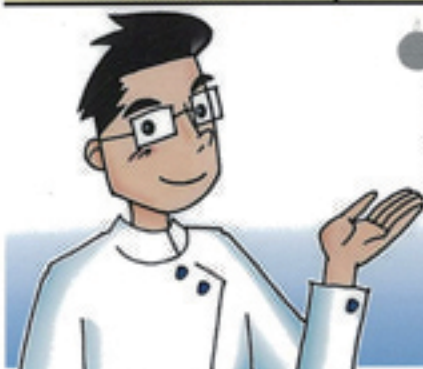


入れ歯のメニュー

「金属床義歯は、薄くて丈夫で快適な入れ歯です。」

総入れ歯の種類	自費 総入れ歯					保険 総入れ歯
	金・プラチナ	ハイグレードタイプ ステンレスメッシュ	純チタン・チタン合金 +プラスチック	スタンダードタイプ 超硬質コバルトクローム合金	エコノミータイプ コバルトクローム合金	
主材質						プラスチック
特徴	 <p>昔から体に安全とされる金やプラチナを主材料とした合金です。仕上がりの美しさはもとより、鋳造性に優れているので、ピッタリ合いやすく、お口の中では心地よい接触感です。いろいろな食べ物の味もそのまま美味しくいただけます。金属は再利用も可能です。</p>	 <p>網目状にミクロの孔が無数にある特殊な金属を使っています。この孔によって食事の時の味も温度も瞬時にお口全体に広がり、特にビールの泡などは口全体で直接実感できる入れ歯です。</p>	 <p>チタンは体内に埋め込むことができるほど安全性の高い金属で、口の中では金属味がほとんどありません。金に近い硬さの純チタンとプラチナに近い硬さのチタン合金があり用途に応じて使い分けをします。</p>	 <p>永く入れ歯用材料として使用され、信頼性も実績も高い材料です。 スタンダードタイプには超硬質の材料を使用することで丈夫さや薄さを限りなく追求し、自然に近い装着感や快適感が得られます。一つずつ丹念に人工歯の埋め込み部分を金メッキをほどこし、プラスチック部分も自然な色に仕上がります。 エコノミータイプは金属床の基本的な良さを生かしたお求めやすい入れ歯です。</p>		 <p>保険では使用できる材料やデザインに制限があります。基本的にすべてプラスチックのため分厚くなり快適さが損なわれたり口の中で熱が伝わりにくくなりますが、噛むという入れ歯の基本的な機能については変わりません。</p>
丈夫さ	★★★	★★★	★★★	★★★	★★★	★
快適さ	★★★	★★★	★★★	★★★	★★★	★
熱の伝わり	★★★	★★★	★★☆	★★☆	★★☆	★
体への優しさ	★★★	★★★	★★★	★★	★★	★
食べ物の味わい	★★★	★★★	★★★	★★	★★	★
軽さ	★	★★☆	★★★	★★	★★	★★☆
トータル評価	★★★	★★★	★★★	★★	★★	★
基本価格	42万円	31万5千円	26万2千円	18万6千円	14万4千円	保険に準ずる



●選定療養についての解説

当医院では選定療養の制度により、金属床の総入れ歯をお作りになった際、費用の一部が保険給付されます。

●イオンプレート加工の案内

当医院では、金属部分にイオンプレート加工を行っています。イオンプレート加工とは、窒化チタンを金属の表面にコーティングする加工で、淡い金色に仕上がります。